

農機の

定期点検のご案内



株式会社唐沢農機サービス

BROTHERS

〒389-0512 長野県東御市滋野乙3012-1

その農業機械、整備はお済みですか？ 農業機械は、日頃からメンテナンスをすることにより永くご使用いただけます。最盛期に故障・トラブルで困ることがないように株式会社唐沢農機サービスで整備・点検しませんか。

SS、トラクター、コンバイン、
乗用田植機5条以上は

運搬費無料

(運搬費を無料にした場合は
オイル代はかかります)

2台同時に
お申込みすると
基本合計から

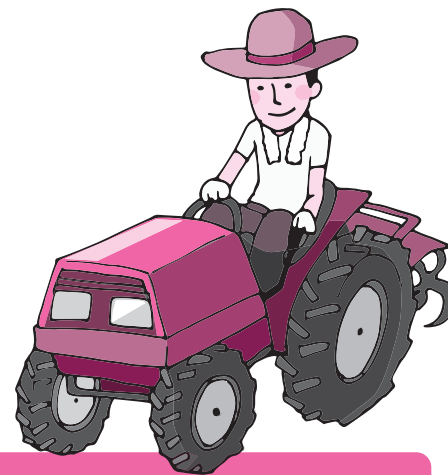
10%引き さらに

それ以外は
持込の場合は、

エンジンオイル代が無料

目的

- 整備の目的は、故障を未然に防ぎ安心の作業を行う為の整備です。
- 機械の寿命を延ばします。
- 良好な状態で使用でき燃料費が経済的です。



申し込み方法

FAX・お電話及びご来社

※FAXでも受け付けいたします。用紙にお名前・ご住所・連絡先・機種など必要事項をご記入の上、下記のFAXへお送りください。

料金

●整備料金につきましては裏面をご参照ください。

注意事項

- 整備料金は、本申込書で申込み頂いた方に限定させていただきます。
- 下記の場合は基本料金以外に別途料金をいただきます
 - ・点検により修理箇所が発見された場合及びお客様により修理依頼があった修理工賃
 - ・修理により交換した部品及び部材費用
 - ・エンジンオイル・ギヤオイル・動噴オイル・油圧オイルなど点検時に交換したオイル代
- 整備時期は弊社日程により随時整備を行います。尚、使用時期が近日の場合はお申し出ください。
- 運搬費は別途かかります。

買取無料回収

不要農機引き受けます。

- 不要農機の買取
- 不要機械の無料回収
※場合により処分費用がかかります。
- 訪問回収をご希望の場合は別途ご相談 ※別途出張費がかかります。

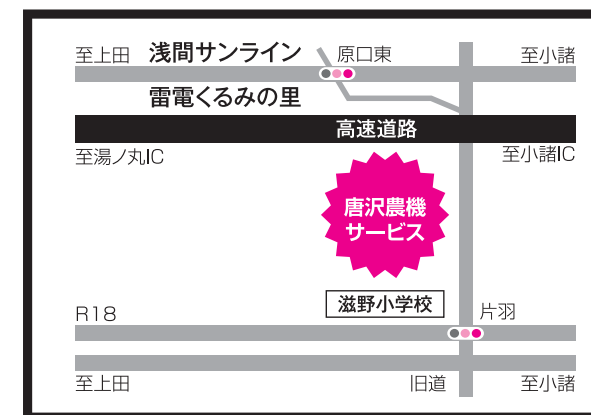


現在、トラクター・管理機 買取強化中!!

まずはメーカー名・機種・型式をご連絡ください。

注)家電商品・タイヤ・ゴムクローラ単体などはお引き受け出来ません

まずは
お気軽に
お問合わせ
ください!



新品農業機械のご相談承ります。 御買い替えの際はご相談ください。

お申込み・お問合せはこちら

TEL.0268-62-5262 / FAX.0268-63-7085 / 申込み期限▶ **12月31日**まで

保守管理整備料金

機 種		基本料金		主な点検項目
		定期点検料(通常料金)	定期点検料(本紙特別料金)	
スピード スプレー	500L以下	25,000円	➡ 22,000円	冷却水有無・汚れ・漏れ ラジエーター目づまり・漏れ ファンベルトのゆるみ・傷 オイルの量・汚れ・漏れ オイルエレメント エアークリーナー 排気管・漏れ・破損 キャブレターO/H・プラグ バッテリー液位・比重・端子 ランプ類 スイッチ類 ヒューズ配線 タイヤの空気圧・傷 ブレーキの効き具合 駐車ブレーキの効き具合 ブレーキオイル量・汚れ・漏れ 走行クラッチの作動 変速機レバー動き・ガタ ベルトのゆるみ・傷 プロペラシャフトのガタ・ゆるみ ミッションオイル量・汚れ・漏れ ハンドルの遊び・ゆるみ グリスUP テンションプーリー 各作動部注油 オイル量・汚れ・漏れ 爪破損・ゆるみ ベアリングケース破損 チェーン側ベアリング破損 プロペラシャフトのガタ・ゆるみ 尾輪の動き・ガタ グリスUP 攪拌装置ガタ・水漏れ FRPの傷・漏れ 薬液計金具・ホース オイルの量・汚れ・漏れ 調圧弁 圧力計 パッキン類 電動クラッチ作動状況 漏れのない事 ノズルの磨耗 配管破損・水漏れ コックの破損・水漏れ 送風機破損・異音 ベアリング異音 風洞腐食・変形 クラッチ作動状況 ワイヤー類の作動 試運転・作動確認
	600L以上	30,000円	➡ 27,000円	
	キャビン付	上記に5,000円加算		
トラクター	15PS以下	20,000円	➡ 17,000円	
	25PS以下	25,000円	➡ 22,000円	
	26PS以上	30,000円	➡ 27,000円	
	キャビン付	上記に5,000円加算		
バインダー 全型式		15,000円	➡ 12,000円	
ハーベスター		15,000円	➡ 12,000円	
コンバイン	2条	55,000円	➡ 52,000円	
	3条	75,000円	➡ 72,000円	
	4条	95,000円	➡ 92,000円	
	5・6条	120,000円	➡ 115,000円	
田植機	歩行	10,000円	➡ 8,000円	
	4条	20,000円	➡ 18,000円	
	5・6条	30,000円	➡ 28,000円	
	7条以上	40,000円	➡ 38,000円	
	施肥機付	上記に5,000円加算		
歩行モアー		10,000円	➡ 8,000円	
乗用モアー		20,000円	➡ 18,000円	
カッター		10,000円	➡ 8,000円	
運搬車(自走)		10,000円	➡ 8,000円	
運搬車(乗用)		20,000円	➡ 17,000円	
管理機		8,000円	➡ 6,000円	
管理機(タイヤ付)		10,000円	➡ 8,000円	

注意事項 ● 下記の場合は基本料金以外に別途料金をいただきます
 ・点検により修理箇所が発見された場合及びお客様により修理依頼があった修理工賃
 ・修理により交換した部品及び部材費用
 ・エンジンオイル・ギヤーオイル・動噴オイル・油圧オイルなど点検時に交換したオイル代

切り取り線

申し込み用紙

年 月 日 ()

お名前					
住所	〒 -				
TEL	-	-	備考		
FAX	-	-			
携帯	-	-			
整備機種	スピード スプレー	500L以下 600L以上 キャビン付			
※整備機種に ○をしてください。	トラクター	15PS以下	4条		
		25PS以下	5・6条		
		26PS以上	7条以上		
	キャビン付	施肥機付			
バインダー 全型式			歩行モアー		
ハーベスター			乗用モアー		
コンバイン	2条		カッター		
	3条		運搬車(自走)		
	4条		運搬車(乗用)		
	5・6条		管理機		
			管理機(タイヤ付)		

▶ FAX.0268-63-7085

お電話でも承ります。TEL 0268-62-5262